

# OTÍCI

## Společné jednání OTO týmů a nastavení vzájemné spolupráce

9.12.2021  
Kateřina Schön



# Program

Představení organizační struktury DSS

Spolupráce a úkoly

Principy tvorby DSS

Princip LOIN

IMS x DiMS

Kontext DSS v rámci celé Koncepce BIM - priority aktivit Koncepce pro rok 2022

Celkové využití DSS - celkové schéma

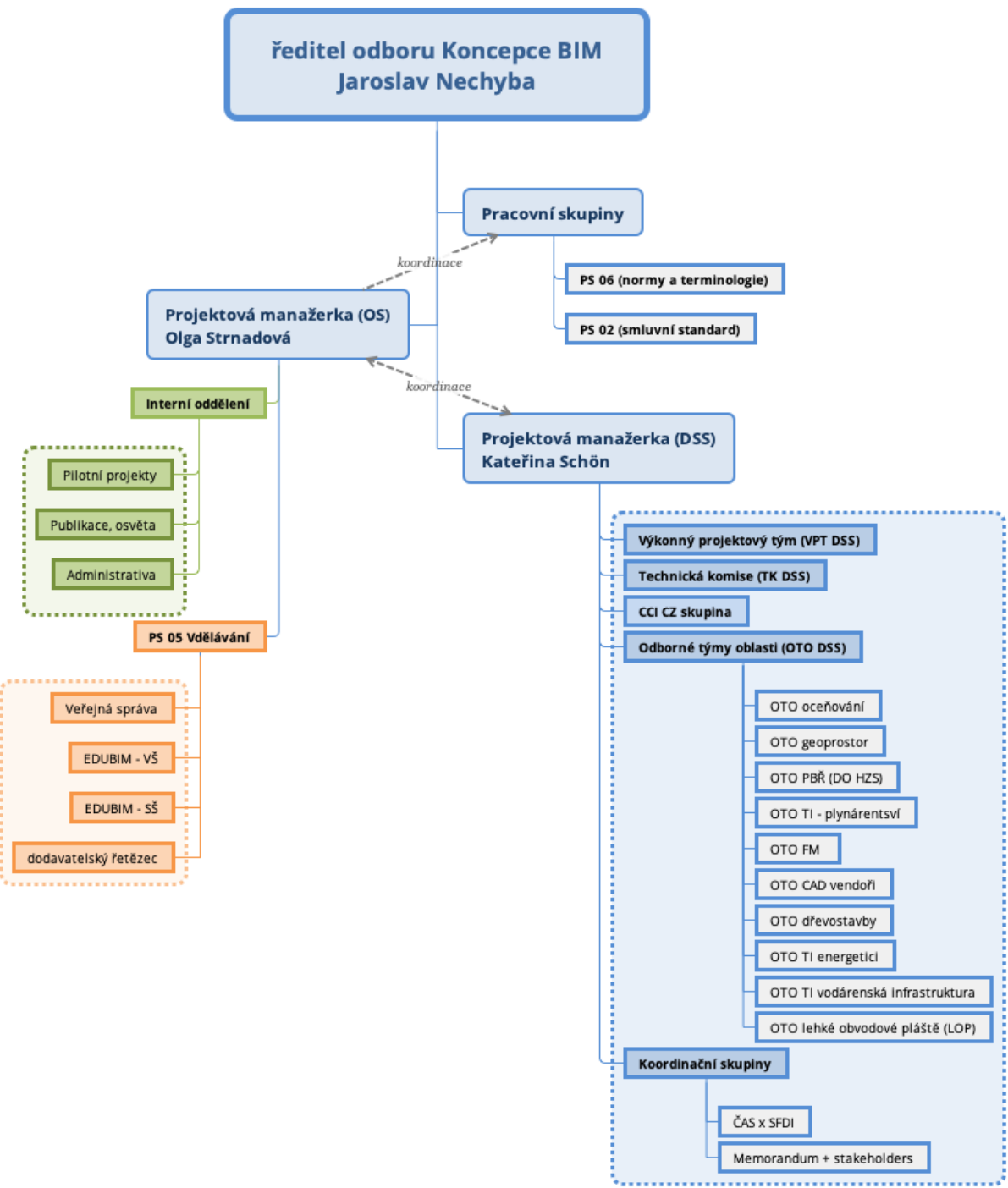
Návaznost DSS na DSŘ a zákon o BIM

CCI a jeho návaznost na DSS

Online prohlížečka + spolupráce s CAD vendory v oblasti strukturovaných požadavků DSS

A photograph of several business professionals in a meeting, leaning over a table and examining documents. The image is overlaid with a semi-transparent blue filter. The text 'Organizační záležitosti' is centered in white.

# Organizační záležitosti



# Spolupráce v rámci OTO týmu- shrnutí

Nastavení procesů  
spolupráce

Rozdělení činností  
v rámci OTO týmu

Stanovení  
harmonogramu

Proškolení v rámci  
přípravy datových  
šablon, vlastností,...

Nadefinování účelů  
užití

Nadefinování  
stavebních prvků,  
datových šablon

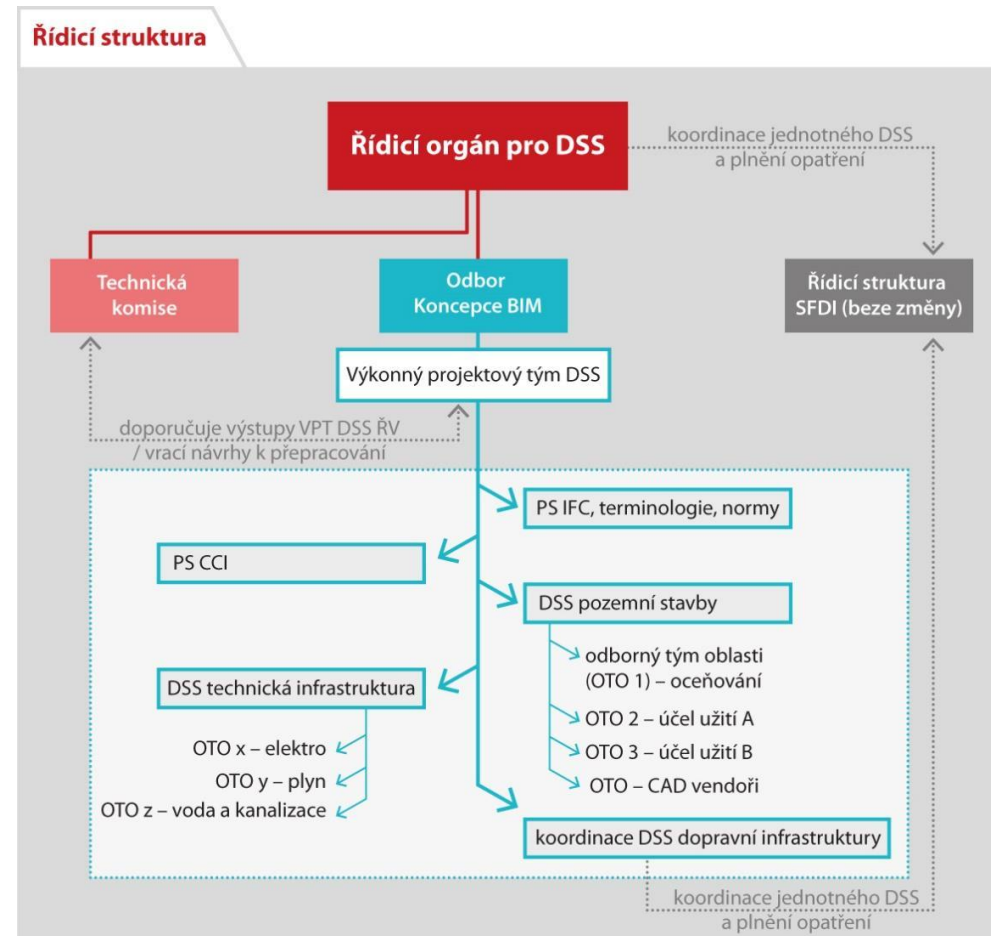
Nadefinování  
odpovědností za  
vkládání dat,  
aktualizaci

Nadefinování  
informací pro  
IMS x DiMS



# Spolupráce v rámci OTO týmů

- > jmenování OTO (účel užití, stavební obor)
- > koordinátor – přenos požadavků napříč OTO
- > informace a požadavky se sdružují a přenášejí napříč OTO ve VPT
- > technická komise



# Principy tvorby datových šablon DSS

Datový standard staveb (DSS)

## DATOVÝ STANDARD STAVEB (DSS)

### Tvorba datových šablon DSS

Jednotlivé profesní požadavky, které se řeší v rámci OTO týmů DSS, mají za úkol podle principu LOIN (účel užití, aktér a milník) specifikovat negrafické vlastnosti, a to třemi způsoby:

- 1/ označením u existující datové šablony již definované vlastnosti dle pohledu "svého" LOIN
- 2/ přidáním u existující datové šablony potřebné nové vlastnosti dle pohledu "svého" LOIN
- 3/ vytvořením zcela nové datové šablony, ke které se určí vlastnosti dle pohledu "svého" LOIN

### Kontext a využití

Příprava datových šablon a jejich vlastností dle ČSN EN ISO 23387 je jedním ze základních pravidel pro zavádění pravidel metody BIM v prostředí České republiky. Díky organizaci vlastností podle účelů užití a milníků (definovaných experty OTO) v rámci celého životního cyklu stavby získáme postupně selektivní množinu potřebných informací aktuálně zpracovatelných pomocí DiMS a poskytovaných v otevřeném formátu IFC.

Takto připravený obsah DSS bude interaktivně k dispozici na webu, aby všichni aktéři mohli podle principů LOIN uživatelsky snadno vybírat adekvátní množinu požadavků pro jednotlivé konkrétní projekty či softwarové aplikace.

Agentura ČAS děkuje všem expertům za spolupráci. V případě nejasností kontaktujte projektovou manažerku DSS: [schoen@agentura-cas.cz](mailto:schoen@agentura-cas.cz)

DT 1 - existující datová šablona		DT 2 - nová datová šablona <i>OTO vytvoří chybějící datovou šablonu využitelnou dle jiného LOIN</i>
<input type="checkbox"/> existující vlastnost "x" využitelná dle jiného LOIN	<input type="checkbox"/> existující vlastnost "x" <input type="checkbox"/> existující vlastnost "y" <input type="checkbox"/> chybějící vlastnost "z"	<input type="checkbox"/> nová vlastnost "a" <input type="checkbox"/> nová vlastnost „b“ <input type="checkbox"/> existující vlastnost "x" <input type="checkbox"/> existující vlastnost "y"
<i>OTO takovou vlastnost označí</i>	<i>OTO takovou vlastnost:</i> <input type="checkbox"/> <i>doplní ze seznamu již existujících vlastností použitých v jiných datových šablonách</i> <input type="checkbox"/> <i>vytvoří zcela novou vlastnost, která chyběla z pohledu jiného LOIN</i>	<i>OTO takovou vlastnost:</i> <input type="checkbox"/> <i>vytvoří zcela novou vlastnost, která chyběla z pohledu jiného LOIN a nové datové šablony</i> <input type="checkbox"/> <i>doplní ze seznamu již existujících vlastností použitých v jiných datových šablonách</i>
<input type="checkbox"/> existující vlastnost "y" nevyužitelná dle jiného LOIN		
<i>OTO takovou vlastnost neoznačí</i>		

Tabulka – Příklad přípravy datových šablon

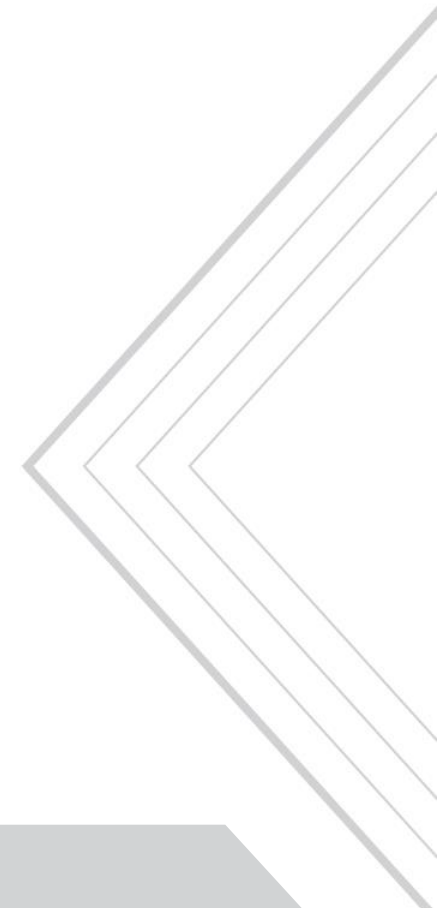
# Co se již událo

- > v červnu 2021 vydána DSS DSP minimum, včetně textové části (UC – prostorová koordinace a výkresová dokumentace)
- > v září 2021 vydána DSS DUR minimum, včetně textové části (UC – prostorová koordinace a výkresová dokumentace)
- > podpis pokračování memoranda (DSPS) – MPO, ČAS, SPS
- > jmenovány OTO
- > jmenována koordinační skupiny na sladění DSS mezi ČAS a SFDI
- > podpis memoranda mezi agenturou ČAS a IFMA
- > dokončuje se DPS
- > SNIM – převzetí agenturou ČAS



# PLÁN

- > DSS DPS minimum, včetně textové části (UC – prostorová koordinace a výkresová dokumentace)
- > FM
- > Pravidla pro pasportizaci
- > Řešení požadavků DO
- > Doplnování DSS dle dalších účelů užití
- > .....



A background image showing a group of business professionals in a meeting, looking at documents on a table. The image is overlaid with a semi-transparent teal color.

# Co je DSS a provázanost mezi IMS a DiMS, LOIN

# Princip LOIN

## Aplikace principu LOIN – úroveň informačních potřeb

### Kontext pro specifikování požadavků

Specifikaci určuje:

Účel užití

Aktér (účastník procesu)

Milník

Zatřídění podle klasifikace

Požadavky na:

geometrické informace

alfanumerické informace

dokumenty

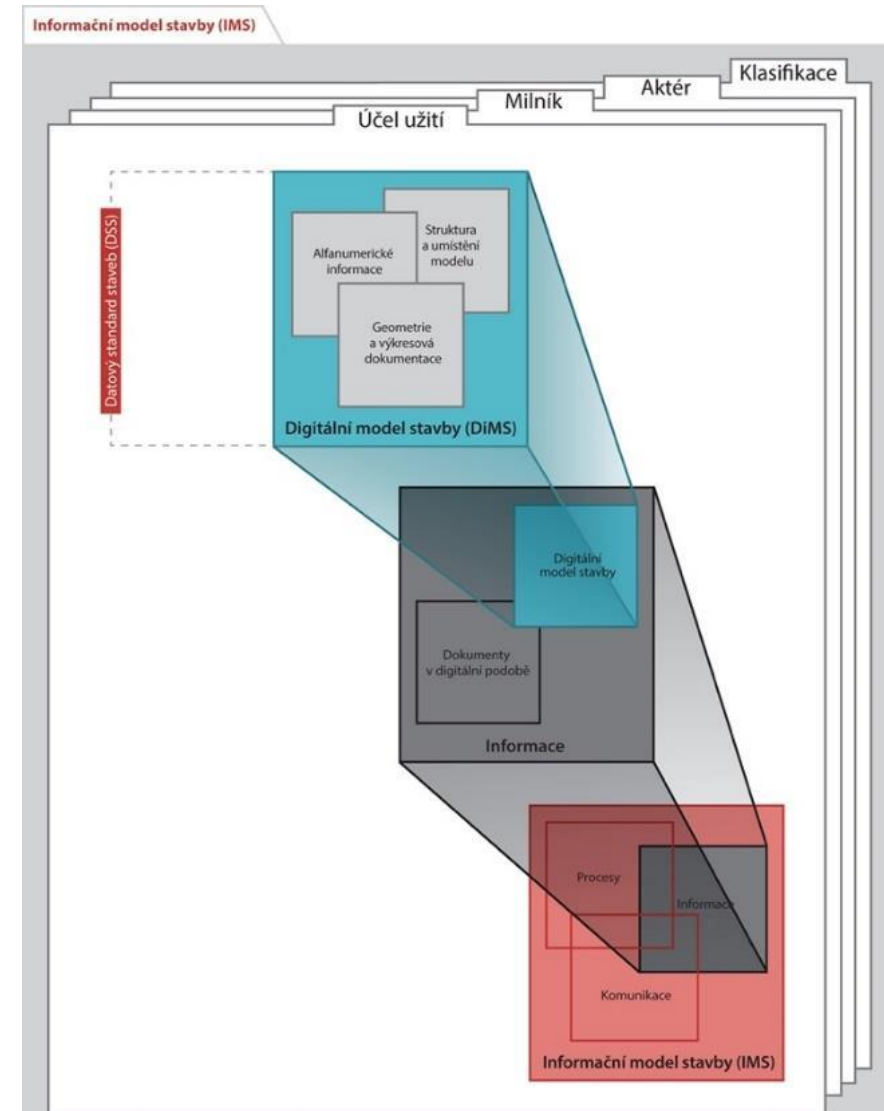
strukturu a umístění modelu

# IMS – Informační model stavby

- > rozumíme soubor obrazových, geometrických a popisných (=alfanumerických) dat o stavbě, který je umožňuje vést a sdílet v elektronické podobě v průběhu čas
- > informační model stavby zahrnuje výkresovou i textovou dokumentaci

# DiMS – Digitální model stavby

- > strukturovaná a objektově orientovaná reprezentace stavby nebo její části, obsahující reprezentace jednotlivých stavebních prvků s jejich vlastnostmi a grafickou podobou potřebnou pro požadované zobrazení
- > DiMS je výstupem ze softwarového nástroje pro navrhování staveb



A background image showing a group of business professionals in a meeting, looking at documents on a table. The image is overlaid with a semi-transparent teal color.

**Děkujeme za pozornost**

**[www.koncepbim.cz](http://www.koncepbim.cz)**

**DSS**